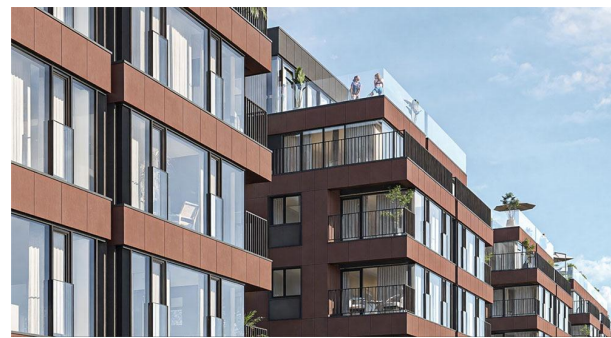
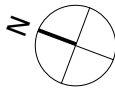


POZNAŃ, ul. SZYPERSKA 12

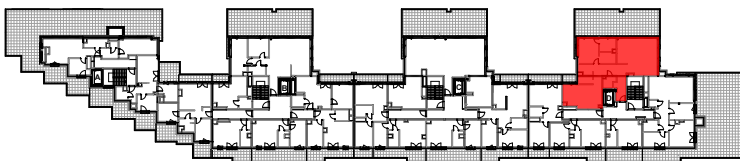
MIESZKANIE D.5.32

5 PIĘTRO

3 POKOJE Z ANEKSEM KUCHENNYM



BUDYNEK MIESZKALNY WIELORODZINNY Z  
USŁUGAMI W PARTERZE I GARAŻEM PODZIEMNYM

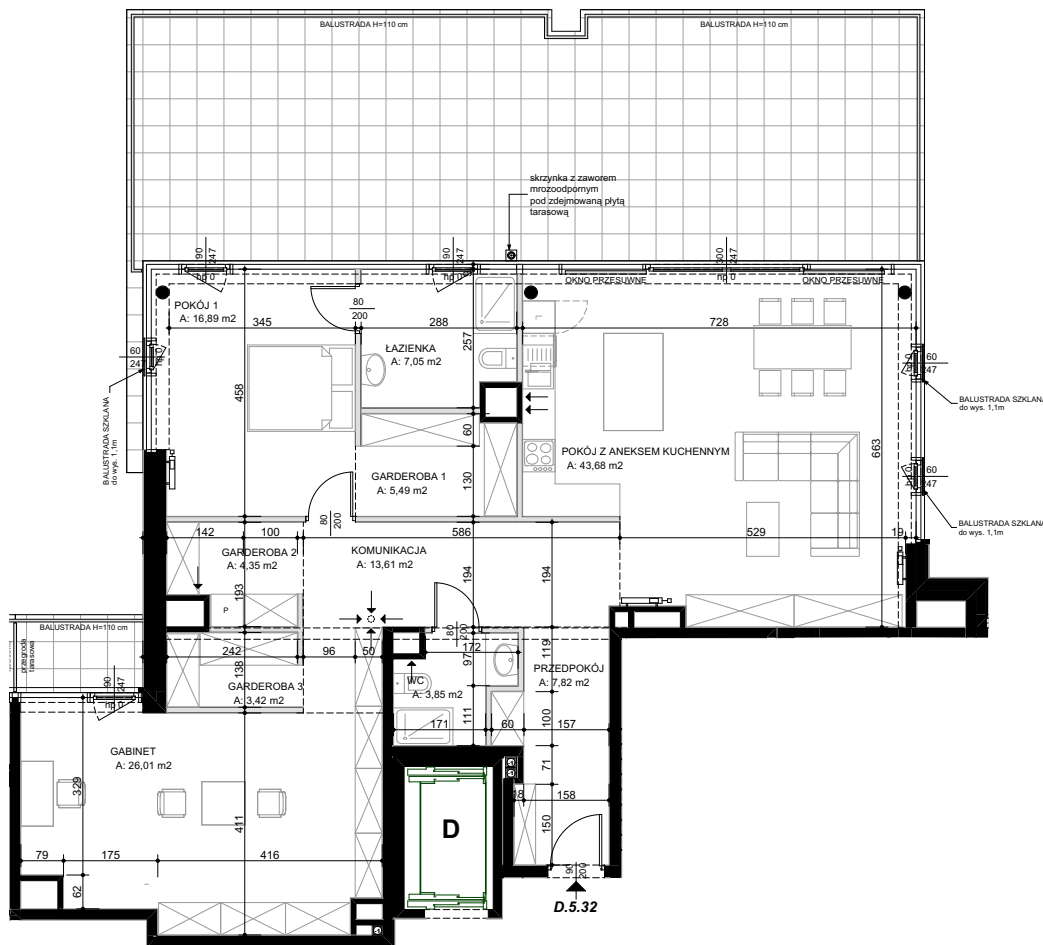
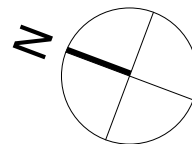


KLATKA A

KLATKA B

KLATKA C

KLATKA D



- ŚCIANY BEZ MOŻLIWOŚCI DEMONTAŻU
- ŚCIANY Z MOŻLIWOŚCIĄ DEMONTAŻU

UWAGA:  
WSZYSTKIE WYMIARY POMIĘSZCZEŃ NA RYSUNKU  
WG NORMY PN-ISO 9836:2022-07



**INWESTOR :**  
Wechta Fundusz Inwestycyjny Zamknięty  
30-347 Kraków, ul. Wadowicka 3c

**BIURO SPRZEDAŻY MIESZKAŃ :**  
ul. Szyperska 14 61-754 Poznań  
tel. 61 866 30 14  
(+48) 534 636 882 (+48) 501 662 520  
mieszkania@wechta.pl  
[www.szyperska12.pl](http://www.szyperska12.pl)



ZESTAWIENIE POWIERZCHNI;	m2
PRZEDPOKÓJ	7,82
POKÓJ Z ANEKSEM KUCHENNYM	43,68
POKÓJ 1	16,89
ŁAZIENKA	7,05
GARDEROBA 1	5,49
GARDEROBA 2	4,35
GARDEROBA 3	3,42
GABINET	26,01
WC	3,85
KOMUNIKACJA	13,61
<b>POWIERZCHNIA MIESZKANIA</b>	<b>132,17</b>
PRZEWIDYWANA POW. TARASU :	3,41 m <sup>2</sup>
PRZEWIDYWANA POW. TARASU :	69,94 m <sup>2</sup>

- UWAGI :
- W FAZIE TECHNICZNEJ MOGĄ NASTĄPIĆ KOREKTY POWIERZCHNI MIESZKANIA, OGRÓDKA, BALKONU ORAZ UKŁADU FUNKCJONALNEGO
  - W ŁAZIENKACH I WC, PODEJŚCIA PRZYBORÓW SANITARNYCH DO PIONÓW KANALIZACYJNYCH MOGĄ BYĆ PROWADZONE NAD POSADZKĄ
  - PODEJŚCIA INSTALACYJNE MOGĄ BYĆ PROWADZONE NATYKOWO
  - WYSOKOŚĆ POMIĘSZCZEŃ ZGODNA Z PROJEKTEM ( MOGĄ WYSTĄPIĆ LOKALNE OBNIŻENIA ELEMENTÓW KONSTRUKCYJNYCH LUB OBNIŻENIA ZWIĄZANE Z OBUDOWĄ INSTALACJI, ITP. )
  - WYMIARY SĄ POGLĄDOWE I MOGĄ ODBIEGAĆ OD REALIZACJI, POMIARÓW POD ZAKUP MEBLI, URZĄDZEŃ I WYPOSAŻENIA NALEŻY DOKONAĆ Z NATURY